

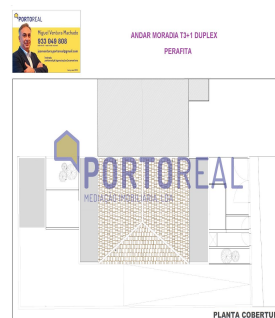
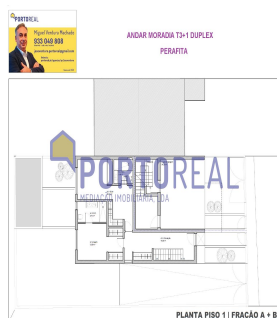
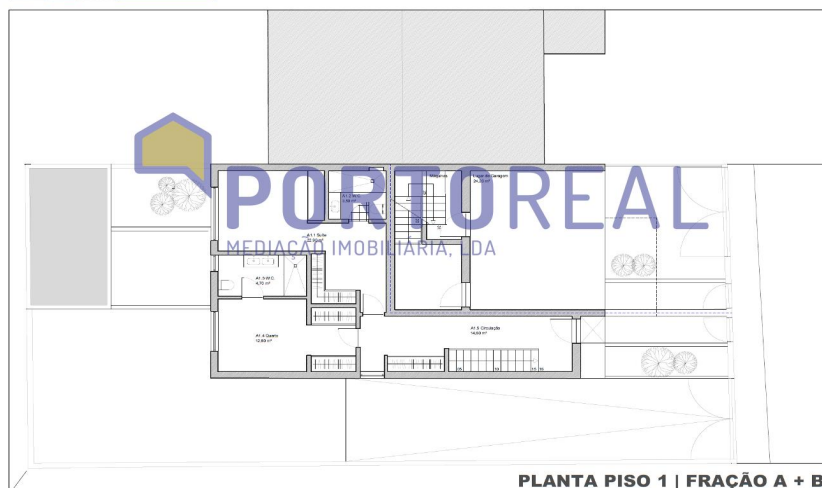
Andar Moradia T3+1 Duplex em construção

Matosinhos, União Das Freguesias De Perafita, Lavra E Santa Cruz Do Bispo

COMPRA 376.000 € Ref. PRAC552



ANDAR MORADIA T3+1 DUPLEX PERAFITA



| | | | |
|--|---|--|--|
|  140 m ² Área útil |  3 Quartos |  - Casas de banho |  Estacionamentos |
|--|---|--|--|

Andar moradia dúplex T3+1, em início de construção - Perafita. Andar moradia em início de construção situado em Perafita, próximo à fábrica da "Longa Vida - Industrias Lacteas, S.A." Andar moradia de dois pisos, piso 0 mais piso 1 (parcial), composto por hall de entrada e sala comum com cozinha integrada, três quartos, dois deles sendo suites, três Wc's, lugar de garagem, alpendre, sala das máquinas e lavanderia. O imóvel tem ainda um logradouro e jardim com 117,80m2 e com uma área bruta total de construção de 157,15m2. Com uma localização fantástica, em zona de moradias, bastante recatada, mas com ótimos acessos, tendo o acesso à A28 a 900 metros de distancia. A Praia do Cabo do Mundo fica a 1.6 Km de distância, cerca de 3 minutos de carro, a Praia da Memória fica a 2,3km de distância, cerca de 5 minutos de carro. Na sua envolvência encontra creche, escola básica 1º ciclo, jardim de infância, piscina municipal, bomba gasolina, farmácia, transportes publicos junto ao imóvel, a cerca de 90 metros de distância. Tudo no seu global, garantindo uma excelente qualidade de vida para toda a família. NÃO PERCA A OPORTUNIDADE VENHA CONHECER O SEU FUTURO IMÓVEL -----
----- Sobre a Porto Real A Porto Real – Mediação Imobiliária, Lda.,



Porto Real Mediação Imobiliária, Lda [Licença AMI 9523]

Rua Ferreira dos Santos 137 4300-199 Porto Porto

Telefone 225370730 (Chamada para rede fixa nacional) Email geral@portoreal.pt

foi criada em 2012 por Consultores Imobiliários que anteriormente pertenciam a um franchising imobiliário. Cientes das necessidades de adaptação às condições atuais do mercado imobiliário, a Porto Real foi criada atendendo às dificuldades existentes, sendo também caracterizada pela integridade, qualidade e honestidade em todas as suas ações. Hoje, a Porto Real é composta por Consultores Imobiliários com vasta formação e conhecimento do mercado imobiliário e que tudo fazem pelos seus clientes desde o primeiro contato até à concretização efetiva do negócio. Atentos à conjuntura atual do mercado imobiliário, caracterizado por uma oferta superior á procura, ser bem-sucedido no processo de venda de um imóvel requer conhecimentos. Encontrar um potencial comprador para um imóvel exige bem mais do que uma placa de venda, anúncios classificados e visitas. O mediador imobiliário conhece as melhores técnicas para promover o seu imóvel, divulgando-o de forma a chegar a um grande número de potenciais clientes compradores, e dessa forma realizar a transação efetiva mais rapidamente. Garantia de bons negócios e de um trabalho profissional ao dispor dos Nossos Clientes! -----

-- English Floor duplex house T3+1, under construction - Perafita. Floor house under construction located in Perafita, close to the "Longa Vida - Industrias Lacteas, S.A." factory. Floor two-storey house, floor 0 plus floor 1 (partial), comprising entrance hall and common room with integrated kitchen, three bedrooms, two of which are suites, three bathrooms, parking space, porch, engine room and laundry. The property also has a patio and garden measuring 117.80m2 and with a total gross construction area of 157.15m2. With a fantastic location, in a residential area, quite secluded, but with excellent access, with access to the A28 900 meters away. Praia do Cabo do Mundo is 1.6 km away, about 3 minutes by car, Praia da Memória is 2.3 km away, about 5 minutes by car. In its surroundings you will find a nursery, primary school, kindergarten, municipal swimming pool, petrol station, pharmacy, public transport next to the property, approximately 90 meters away. Everything overall, ensuring an excellent quality of life for the whole family. DON'T MISS THE OPPORTUNITY COME AND SEE YOUR FUTURE PROPERTY -----

----- About Porto Real Porto Real – Mediação Imobiliária, Lda., was created in 2012 by Real Estate Consultants who previously belonged to a real estate franchise. Aware of the need to adapt to the current conditions of the real estate market, Porto Real was created in response to existing difficulties, and is also characterized by integrity, quality and honesty in all its actions. Today, Porto Real is made up of Real Estate Consultants with extensive training and knowledge of the real estate market and who do everything for their clients from the first contact to the effective completion of the deal. Aware of the current situation in the real estate market, characterized by a supply that exceeds demand, being successful in the process of selling a property requires knowledge. Finding a potential buyer for a property requires much more than a for sale sign, classified ads and visits. The real estate agent knows the best techniques to promote your property, publicizing it in order to reach a large number of potential buyer clients, and thus carry out the actual transaction more quickly. Guarantee of good business and professional work available to Our Clients!

Características

Estado Em construção

Ano de Construção 2024

Área envolvente Hospitais:2 / Aeroporto ou aerodromo:0 / Super Mercados:13 / Centros Comerciais:3 / Escolas:21 / Parques / Zonas Verdes:17 / Transportes Públicos:204 / Plataforma de Metro:15 / Farmácias:8 / Centros Desportivos:10 / Praça de Taxis:4